

ピカクリン 成型機洗浄剤

ピカクリンは多くの洗浄剤と違い、ペレット表面に薬剤が出ていますのでダイレクトにスクリーン、ノズルに付着した樹脂、色材、コンタミを短時間、少量で洗浄します。

成分

- 微細な磨き砂のような効果のある薬剤
- 汚れをすばやく取り除く薬剤
- スミズミまで効果が行き渡るよう膨張させる薬剤
- 高粘度樹脂

- ピカクリンはH加工方法で作られますので、非常に安価でご提供できます。
- スタンダード品はオレフィン樹脂ベースですが、ご希望の樹脂でも作ることができます。

使用方法

成型終了 → ホッパーなどの清掃 → ピカクリン投入 (成成品3ショット分)
 → ホッパーを軽く拭く → 次の成型用ナチュラル樹脂投入 → 成形材料投入



a 着色樹脂成形後ナチュラルのみで色替え

b 着色樹脂成形後、ピカクリン3ショット分投入その後ナチュラルで色替え

- 洗浄性に優れた溶剤に、スクリーンやシリンダー内部の隅々まで行き渡る「発泡成分」を配合。マスターバッチタイプは、高粘度の低メルト樹脂によってこびり付いた頑固な樹脂まで擦り取ります。コンタミの原因となるヤケの除去も容易になります。安価で、効率の良い色替えや樹脂替えにお薦めです。



パウダータイプ



マスターバッチタイプ



色変え前



1回目



2回目



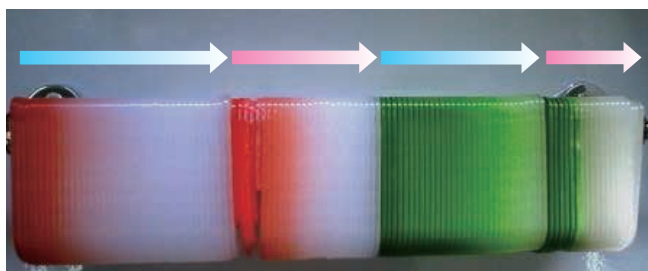
3回目



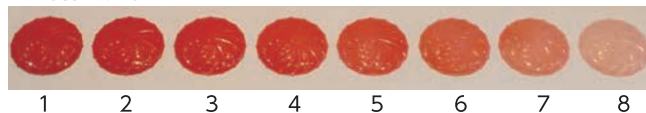
4回目

洗浄効果比較

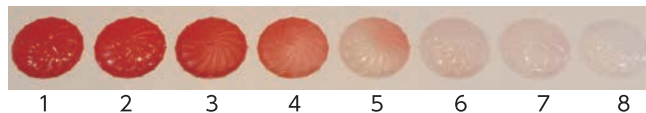
着色樹脂 → ナチュラルのみで色及び樹脂替え
 → ピカクリン3ショット分 + ナチュラル



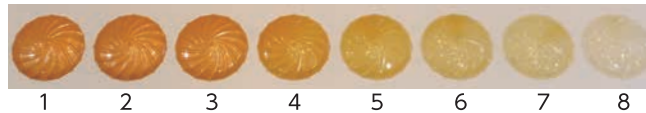
着色樹脂成型後ナチュラルのみで色替え



着色樹脂成型後ピカクリン3ショット(プレート2・3・4)投入後ナチュラルで色替え



着色樹脂成型後ナチュラルのみで色替え



着色樹脂成型後ピカクリン3ショット(プレート2・3・4)投入後ナチュラルで色替え

